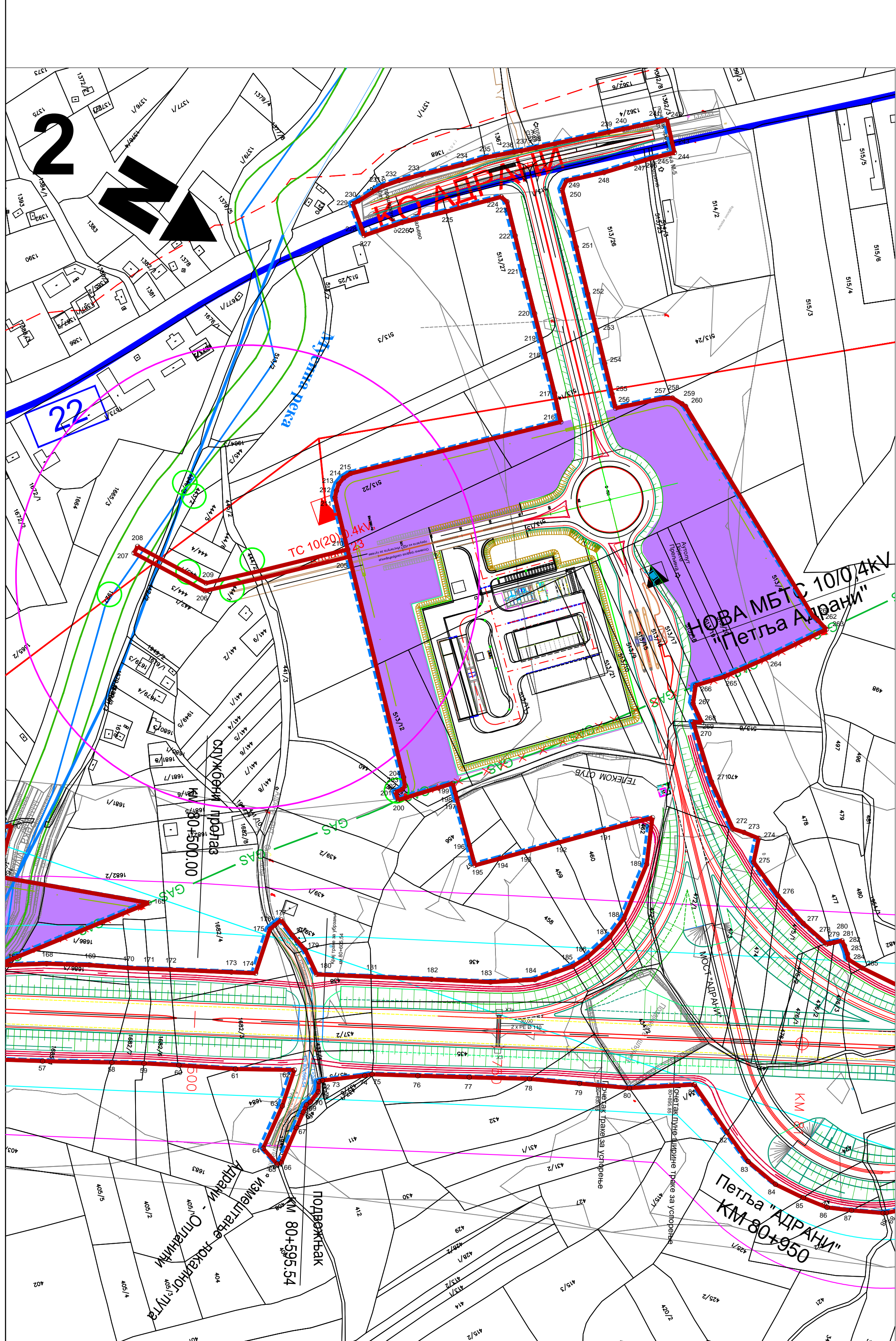


**ЛЕГЕНДА**

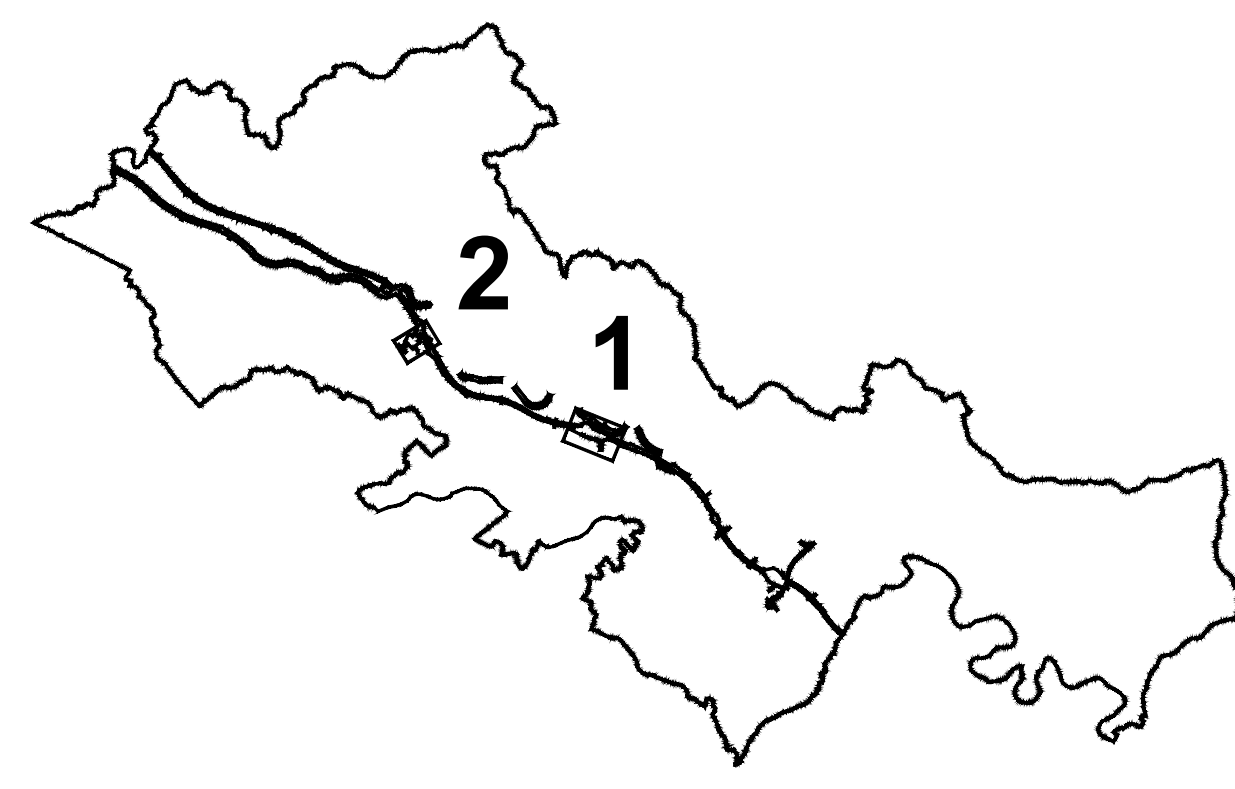
- ГРАНИЦА ОПШТИНЕ
  - - - ГРАНИЦА КАТАСТАРСКЕ ОПШТИНЕ
  - 120 НОВА ГРАНИЦА ДЕТАЉНЕ РАЗРАДЕ СА АНАЛИТИЧКИМ ТАЧКАМА
  - - - СТАРА ГРАНИЦА ДЕТАЉНЕ РАЗРАДЕ
  - РАЗРАДА УРБАНИСТИЧКИМ ПРОЈЕКТОМ (ЗА ОДМОРИШТА)
  - РАЗРАДА УРБАНИСТИЧКИМ ПРОЈЕКТОМ (ЗА ИЗМЕШТАЊЕ ИНФРАСТРУКТУРЕ)
  - РАЗРАДА УРБАНИСТИЧКИМ ПРОЈЕКТОМ (ПЛАНИРАНИ ГРАДИЛНИШНИ КАМП ЗА ИЗВОЂЕЊЕ РАДОВА НА АУТОПУТУ)
- ТРАНСПОРТНА ИНФРАСТРУКТУРА**
- ДРЖАВНИ ПУТ IА РЕДА, А1 (Е-75 - постојећи)
  - ДРЖАВНИ ПУТ IА РЕДА, А2 (Е-761 - планирани)
  - ДРЖАВНИ ПУТ IА РЕДА, А5 (Е-763 - планирани)
  - 23 ДРЖАВНИ ПУТ IБ РЕДА
  - 187 ДРЖАВНИ ПУТ IIА РЕДА
  - 411 ДРЖАВНИ ПУТ IIБ РЕДА
  - ОБИЛАЗНИЦА ОКО КРУШЕВЦА
  - ЖЕЛЕЗНИЧКА ПРУГА
- ЕЛЕКТРОНСКЕ КОМУНИКАЦИЈЕ**
- ПОСТОЈЕЋА АТЦ
  - ПЛАНИРАНА АТЦ
  - ПОСТОЈЕЋА ПОШТА
  - ПОСТОЈЕЋИ БАКАРНИ КАБЛ
  - ПОСТОЈЕЋИ ОПТИЧКИ КАБЛ
  - ПЛАНИРАНИ ОПТИЧКИ КАБЛ
  - ПОСТОЈЕЋИ РР КОРИДОР ЕТВ
  - ПОСТОЈЕЋИ РР КОРИДОР "Телеком Србија"
  - ПОСТОЈЕЋИ РАДИОРЕЛЕЈНИ ПРЕДАЈНИК
  - ПОСТОЈЕЋА БАЗНА СТАНИЦА
  - ПЛАНИРАНА БАЗНА СТАНИЦА
- ГАСОВОДНА ИНФРАСТРУКТУРА**
- ГАСОВОД РАДНОГ ПРИТИСКА ДО 50 бар - постојећи
  - ГАСОВОД РАДНОГ ПРИТИСКА ДО 16 бар - постојећи
  - ГАСОВОД КОЈИ СЕ УКИДА
  - ГАСОВОД РАДНОГ ПРИТИСКА ДО 50 бар - планирани
  - ГАСОВОД РАДНОГ ПРИТИСКА ДО 16 бар - планирани
  - МРС или ГМРС
- ЕЛЕКТРОЕНЕРГЕТСКА ИНФРАСТРУКТУРА**
- ПОСТОЈЕЋА ТРАНСФОРМАТОРСКА СТАНИЦА 220/110
  - ПОСТОЈЕЋА ТРАНСФОРМАТОРСКА СТАНИЦА 110x kV
  - ПЛАНИРАНА ТРАНСФОРМАТОРСКА СТАНИЦА 110x kV
  - ПОСТОЈЕЋА ТРАНСФОРМАТОРСКА СТАНИЦА 35/10 kV
  - ПОСТОЈЕЋА ТРАНСФОРМАТОРСКА СТАНИЦА 10 (20)/0,4 kV
  - НОВА МБТС 10/0,4kV
  - ПОСТОЈЕЋИ ДАЛЕКОВОД 220 kV
  - ПОСТОЈЕЋИ ДАЛЕКОВОД 110 kV
  - ПЛАНИРАНА ДАЛЕКОВОД 110 kV
  - ПОСТОЈЕЋИ ДАЛЕКОВОД 35 kV
  - ПОСТОЈЕЋИ ДАЛЕКОВОД 10 kV
  - ПОСТОЈЕЋИ ДАЛЕКОВОД 10 kV
  - ПОСТОЈЕЋИ ДАЛЕКОВОД 1 kV
  - ПОСТОЈЕЋИ ДАЛЕКОВОД 1 kV
  - ПЛАНИРАНИ ДАЛЕКОВОД 400 kV
  - ПЛАНИРАНИ ДАЛЕКОВОД 110 kV
  - ПЛАНИРАНИ ДАЛЕКОВОД 35 kV
  - ДЕМОНТАЖА ПОСТОЈЕЋЕГ СТУБА



- ЗОНЕ САНИТАРНЕ ЗАШТИТЕ ИЗВОРИШТА**
- НЕПОСРЕДНА ЗОНА САНИТАРНЕ ЗАШТИТЕ
  - УЖА ЗОНА САНИТАРНЕ ЗАШТИТЕ
  - ШИРА ЗОНА САНИТАРНЕ ЗАШТИТЕ
  - ЗАШТИТНИ ПОЈАС АУТОПУТА 40m
  - ПОЈАС КОНТРОЛИСАНЕ ИЗГРАДЊЕ 40m
  - СЕРВИСНА САОБРАЋАЈНИЦА
  - ПОСТОЈЕЋА СТАЦИОНАЖА З.МОРАВЕ
  - ПОСТОЈЕЋИ НАСИП (ЛИНИЈА КРУНЕ)
  - ЗАСУТА СТАРАЧА

**ПРЕДМЕТ ИЗМЕНЕ ЗА ПОНОВЉЕН ЈАВНИ УВИД**

1. КО СИРЧА, око km 77+360
- КО КРАЉЕВО, око km 78+100
2. КО АДРАНИ, око km 80+900



- ХИДРОТЕХНИЧКА ИНФРАСТРУКТУРА**
- РЕГИОНАЛНИ ВОДОВОД
  - РЕГИОНАЛНИ ВОДОВОД - ИЗМЕШТАЊЕ
  - ДИСТРИБУТИВНА МРЕЖА
  - ДИСТРИБУТИВНА МРЕЖА - ИЗМЕШТАЊЕ
  - КАНАЛИЗАЦИОНА МРЕЖА
  - КАНАЛИЗАЦИОНА МРЕЖА - ИЗМЕШТАЊЕ
  - ЦЕВОВОД ТЕХНИЧКЕ ВОДЕ
  - ЦЕВОВОД ТЕХНИЧКЕ ВОДЕ - НОВИ / ИЗМЕШТАЊЕ
  - БУНАРИ СА НЕПОСРЕДНОМ ЗОНОМ ЗАШТИТЕ
- ЗАШТИТА ЖИВОТНЕ СРЕДИНЕ**
- ЛОКАЦИЈА Савеса ПОСТРОЈЕЊА/КОМПЛЕКСА
  - ЗОНА I УГРОЖЕНОСТИ ЕФЕКТИНА ХЕМИЈСКОГ УДЕСА
  - ЗОНА II УГРОЖЕНОСТИ ЕФЕКТИМА ХЕМИЈСКОГ УДЕСА
- КУЛТУРНА ДОБРА И АРХЕОЛОШКИ ЛОКАЛИТЕТИ**
- НЕПОКРЕТНА КУЛТУРНА ДОБРА (КД)
  - ЛОКАЛИТЕТИ СА АРХЕОЛОШКИМ САДРЖАЈЕМ (АП)
  - ОБЈЕКТИ ГРАДИТЕЉСКОГ НАСЛЕЂА (ОГН)
- ПРИРОДНЕ ВРЕДНОСТИ**
- ЗАШТИЋЕНА ПОДРУЧЈА
  - ЕКОЛОШКИ ЗНАЧАЈНА ПОДРУЧЈА
- ИЗВОРИШТА, КАПТИРАНИ ИЗВОРИ, БУНАРИ И ЗОНЕ САНИТАРНЕ ЗАШТИТЕ**
- ИЗВОРИШТА БУНАРИ

**САОБРАЋАЈНИ ИНСТИТУТ ЦИП, д.о.о.**  
 Немањина 6; 11000 Београд, Србија  
 Тел: 011/3618-134; Факс: 011/3618-324; web site: www.sicjp.co.rs

**Организациона јединица: АРХИТЕКТУРА И УРБАНИЗАМ**

Одговорни планери: Анђелка Туфегџић, дипл.пр.планер Марија Марковић, дипл.пр.планер	Носилац израде плана: РЕПУБЛИКА СРБИЈА Министарство грађевинарства, саобраћаја и инфраструктуре
Сарадник: Арежина Јасмина, дипл.пр.планер	Инвеститор: ЈП "ПУТЕВИ СРБИЈЕ"
Директор завода: Светлана Карановић, дипл.инж.арх.	Просторни план подручја посебне намене инфраструктурног коридора ауто-пута Е-761 деоница појате-пређина Цртеж: СПРОВОЂЕЊЕ ПЛАНА Деоница на територији ГРАДА КРАЉЕВА ПРЕДМЕТ ИЗМЕНЕ ЗА ПОНОВЉЕН ЈАВНИ УВИД ФАЗА: НАЦРТ датум: октобар 2019 бр. цртежа: 2017-503-АРХ-К01-Ц4.5

Размера: 1:2500