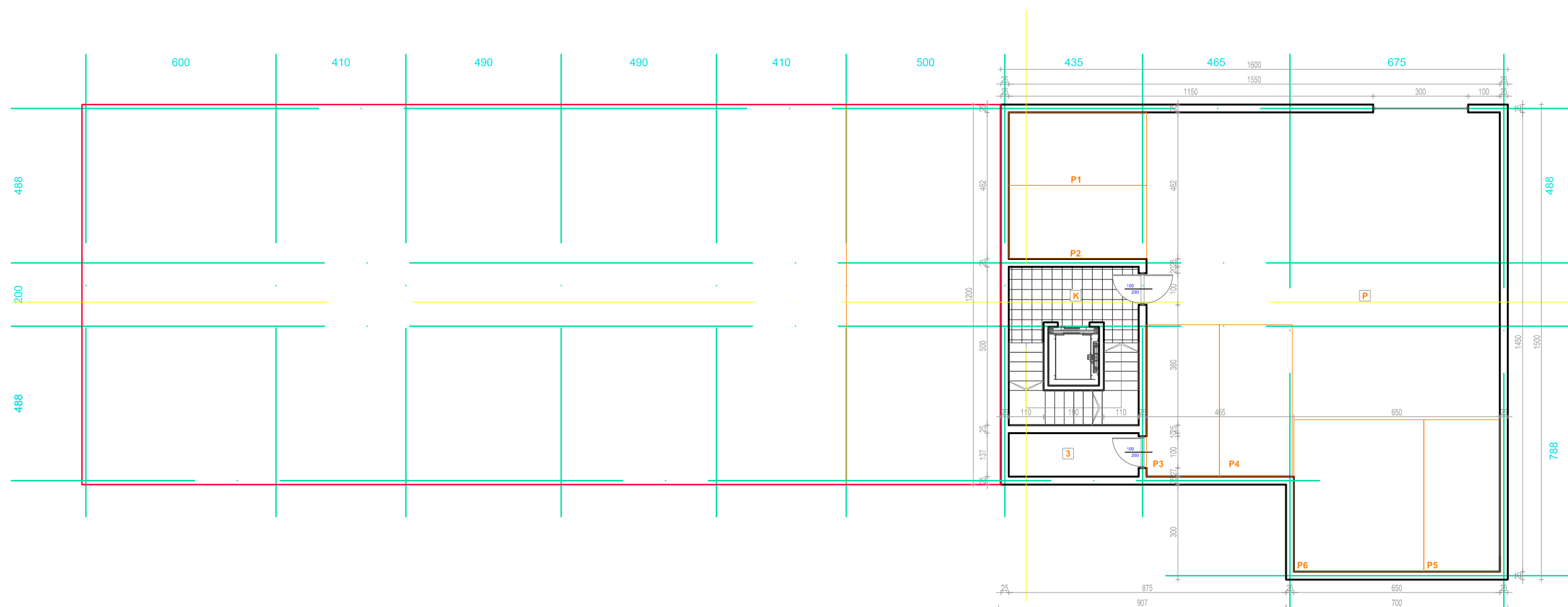
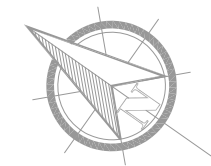


6. ИДЕЈНО РЕШЕЊЕ ОБЈЕКТА



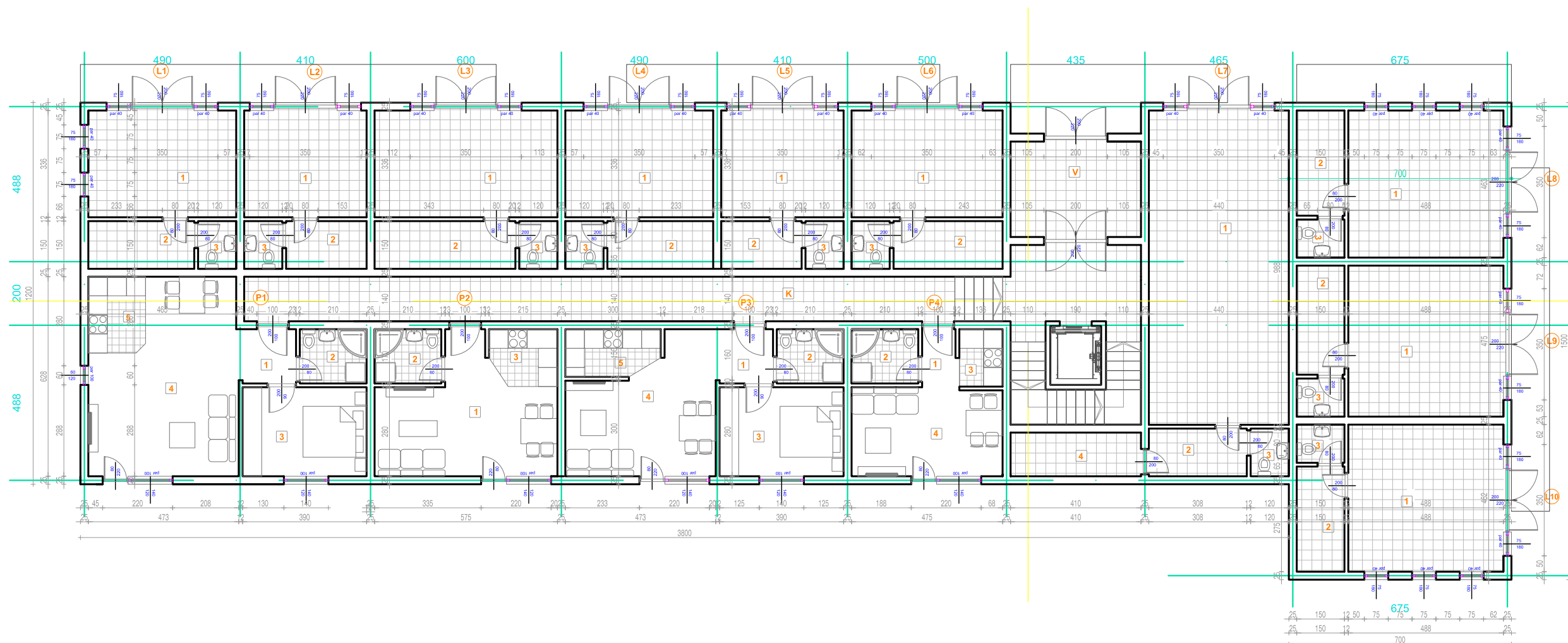
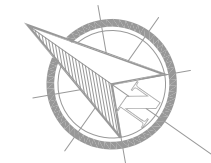
KUBUS KV

ИДЕЈНО РЕШЕЊЕ УРБАНИСТИЧКОГ ПРОЈЕКТА

НАРУЧИЛАЦ:	ЛОКАЦИЈА:	
Милошевић Радосав Милошевић Станојка Томић Милија	кат.пар. број 397/39 КО Врњачка Бања	
ОДГОВОРНИ ПРОЈЕКТАНТ:	ЦРТЕЖ:	
Горан Кужић д.и.а.	ОСНОВА СУТЕРЕНА	
БРОЈ ЦРТЕЖА:	РАЗМЕРА:	ДАТУМ:
01	R 1:150	Септембар 2019

СУТЕРЕН			
р.б.	просторија	нето површина [м2]	обрада пода
1	просторија	5.12	плочице
	свега:	5.12	
ЗАЈЕДНИЧКЕ ПРОСТОРИЈЕ			
р.б.	просторија	нето површина [м2]	обрада пода
К	комуникације	21.01	плочице
П	паркирање	167.84	бетон
	свега:	188.85	

ПРЕГЛЕД ПОВРШИНА			
озн	спрат	брuto површина [м2]	нето површина [м2]
Су	сутерен	213.00	193.97
	свега:	213.00	193.97



 KUBUS KV			
ИДЕЈНО РЕШЕЊЕ УРБАНИСТИЧКОГ ПРОЈЕКТА			
НАРУЧИЛАЦ: Милошевић Радосав Милошевић Станојка Томић Милија		ЛОКАЦИЈА: кат.пар. број 397/39 КО Врњачка Бања	
ОДГОВОРНИ ПРОЈЕКТАНТ: Горан Кужић д.и.а.		ЦРТЕЖ: ОСНОВА ПРИЗЕМЉА	
БРОЈ ЦРТЕЖА: 02	РАЗМЕРА: R 1:150	ДАТУМ: Септембар 2019	

ПРИЗЕМЉЕ**ЛОКАЛ 1 - Л1**

р.б.	просторија	нето површина [м2]	обрада пода
1	локал	19.29	плочице
2	магацин	6.64	плочице
3	санитарни чвор	1.80	плочице
	свега:	27.73	

ЛОКАЛ 2 - Л2

р.б.	просторија	нето површина [м2]	обрада пода
1	локал	12.92	плочице
2	магацин	3.80	плочице
3	санитарни чвор	1.80	плочице
	свега:	18.52	

ЛОКАЛ 3 - Л3

р.б.	просторија	нето површина [м2]	обрада пода
1	локал	15.60	плочице
2	магацин	5.00	плочице
3	санитарни чвор	1.80	плочице
	свега:	22.40	

ЛОКАЛ 4 - Л4

р.б.	просторија	нето површина [м2]	обрада пода
1	локал	15.60	плочице
2	магацин	5.00	плочице
3	санитарни чвор	1.80	плочице
	свега:	22.40	

ЛОКАЛ 5 - Л5

р.б.	просторија	нето површина [м2]	обрада пода
1	локал	12.92	плочице
2	магацин	3.80	плочице
3	санитарни чвор	1.80	плочице
	свега:	18.52	

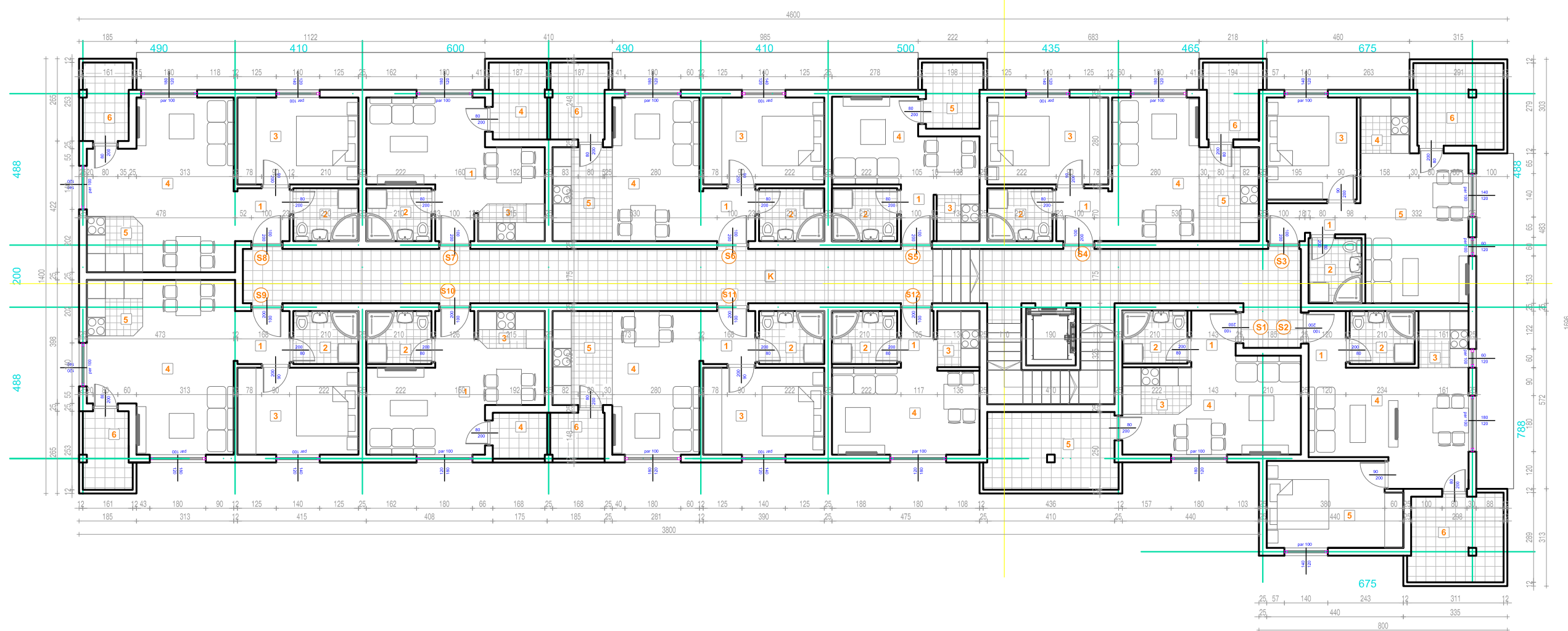
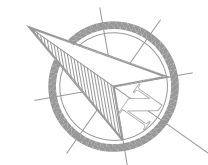
ЛОКАЛ 6 - Л6

р.б.	просторија	нето површина [м2]	обрада пода
1	локал	15.94	плочице
2	магацин	5.14	плочице
3	санитарни чвор	1.80	плочице
	свега:	22.88	

ЛОКАЛ 7 - Л7			
р.б.	просторија	нето површина [м2]	обрада пода
1	локал	43.47	плочице
2	магацин	4.62	плочице
3	санитарни чвор	1.80	плочице
4	магацин	2.74	плочице
	свега:	52.63	
ЛОКАЛ 8 - Л8			
р.б.	просторија	нето површина [м2]	обрада пода
1	локал	22.57	плочице
2	магацин	4.96	плочице
3	санитарни чвор	1.80	плочице
	свега:	29.33	
ЛОКАЛ 9 - Л9			
р.б.	просторија	нето површина [м2]	обрада пода
1	локал	23.18	плочице
2	магацин	5.14	плочице
3	санитарни чвор	1.80	плочице
	свега:	30.12	
ЛОКАЛ 10 - Л10			
р.б.	просторија	нето површина [м2]	обрада пода
1	локал	22.57	плочице
2	магацин	4.98	плочице
3	санитарни чвор	1.80	плочице
	свега:	29.35	
СТАН У ПРИЗЕМЉУ 1 - П1			
р.б.	просторија	нето површина [м2]	обрада пода
1	ходник	3.06	плочице
2	купатило	3.58	плочице
3	соба	10.92	паркет
4	дневни боравак	25.27	паркет
5	кухиња	4.28	плочице
	свега:	47.11	

СТАН У ПРИЗЕМЉУ 2 - П2			
р.б.	просторија	нето површина [м2]	обрада пода
1	ходник	2.86	плочице
2	купатило	3.58	плочице
3	соба	10.92	паркет
4	дневни боравак	12.97	паркет
5	кухиња	5.78	плочице
6	тераса	2.59	плочице
	свега:	38.70	
СТАН У ПРИЗЕМЉУ 3 - П3			
р.б.	просторија	нето површина [м2]	обрада пода
1	ходник	2.86	плочице
2	купатило	3.58	плочице
3	соба	10.92	паркет
4	дневни боравак	12.97	паркет
5	кухиња	5.82	плочице
6	тераса	2.58	плочице
	свега:	38.73	
СТАН У ПРИЗЕМЉУ 4 - П4			
р.б.	просторија	нето површина [м2]	обрада пода
1	ходник	1.92	плочице
2	купатило	3.58	плочице
3	кухиња	2.45	паркет
4	дневни боравак	13.16	паркет
5	тераса	2.74	плочице
	свега:	23.85	
ЗАЈЕДНИЧКЕ ПРОСТОРИЈЕ			
р.б.	просторија	нето површина [м2]	обрада пода
В	ветробран	12.30	плочице
К	комуникације	57.42	плочице
	свега:	69.72	

ПРЕГЛЕД ПОВРШИНА			
озн	спрат	брuto површина [м2]	нето површина [м2]
Пр	приземље	557.00	491.99
	свега:	557.00	491.99



KUBUS KV

ИДЕЈНО РЕШЕЊЕ УРБАНИСТИЧКОГ ПРОЈЕКТА

НАРУЧИЛАЦ: Милошевић Радосав Милошевић Станојка Томић Милија	ЛОКАЦИЈА: кат.пар. број 397/39 КО Врњачка Бања
ОДГОВОРНИ ПРОЈЕКТАНТ: Горан Куџић д.и.а.	ЦРТЕЖ: ОСНОВА ТИПСКОГ СПРАТА
БРОЈ ЦРТЕЖА: 03	РАЗМЕРА: R 1:150
ДАТУМ: Септембар 2019	

ТИПСКИ СПРАТ

СТАН 1 - C1

р.б.	просторија	нето површина [м2]	обрада пода
1	ходник	2.07	плочице
2	купатило	3.53	плочице
3	кухиња	3.27	плочице
4	дневни боравак	14.14	паркет
5	тераса	5.06	плочице
свега:		28.07	

СТАН 2 - C2

р.б.	просторија	нето површина [м2]	обрада пода
1	ходник	2.19	плочице
2	купатило	3.58	плочице
3	кухиња	2.93	плочице
4	дневни боравак	17.46	паркет
5	соба	11.71	паркет
6	тераса	8.45	плочице
свега:		46.32	

СТАН 3 - C3

р.б.	просторија	нето површина [м2]	обрада пода
1	ходник	3.29	плочице
2	купатило	3.58	плочице
3	соба	9.52	паркет
4	дневни боравак	2.84	паркет
5	кухиња	16.45	плочице
6	тераса	7.62	плочице
свега:		43.30	

СТАН 4 - C4

р.б.	просторија	нето површина [м2]	обрада пода
1	ходник	3.06	плочице
2	купатило	3.58	плочице
3	соба	10.92	паркет
4	дневни боравак	12.97	паркет
5	кухиња	5.82	плочице
6	тераса	4.38	плочице
свега:		40.73	

СТАН 5 - С5			
р.б.	просторија	нето површина [м2]	обрада пода
1	ходник	1.57	плочице
2	купатило	3.58	плочице
3	кухиња	2.06	плочице
4	дневни боравак	11.73	паркет
5	тераса	3.91	плочице
	свега:	22.85	
СТАН 6 - С6			
р.б.	просторија	нето површина [м2]	обрада пода
1	ходник	3.06	плочице
2	купатило	3.60	плочице
3	соба	10.92	паркет
4	дневни боравак	12.97	паркет
5	кухиња	5.82	плочице
6	тераса	4.44	плочице
	свега:	40.81	
СТАН 7 - С7			
р.б.	просторија	нето површина [м2]	обрада пода
1	ходник	3.06	плочице
2	купатило	3.58	плочице
3	соба	10.92	паркет
4	дневни боравак	12.96	паркет
5	кухиња	5.82	плочице
6	тераса	4.44	плочице
	свега:	40.78	
СТАН 8 - С8			
р.б.	просторија	нето површина [м2]	обрада пода
1	дневни боравак	18.77	паркет
2	купатило	3.58	плочице
3	кухиња	3.22	плочице
4	тераса	3.86	плочице
	свега:	29.43	
СТАН 9 - С9			
р.б.	просторија	нето површина [м2]	обрада пода

1	дневни боравак	18.77	паркет
2	купатило	3.58	плочице
3	кухиња	3.22	плочице
4	тераса	3.86	плочице
	свега:	29.43	

СТАН 10 - С10

р.б.	просторија	нето површина [м2]	обрада пода
1	ходник	3.06	плочице
2	купатило	3.58	плочице
3	соба	10.92	паркет
4	дневни боравак	12.97	паркет
5	кухиња	5.82	плочице
6	тераса	2.58	плочице
	свега:	38.93	

СТАН 11 - С11

р.б.	просторија	нето површина [м2]	обрада пода
1	ходник	3.06	плочице
2	купатило	3.58	плочице
3	соба	10.92	паркет
4	дневни боравак	12.97	паркет
5	кухиња	5.82	плочице
6	тераса	2.58	плочице
	свега:	38.93	

СТАН 12 - С12

р.б.	просторија	нето површина [м2]	обрада пода
1	ходник	1.92	плочице
2	купатило	3.58	плочице
3	кухиња	2.48	паркет
4	дневни боравак	13.30	паркет
5	тераса	5.06	плочице
	свега:	26.34	

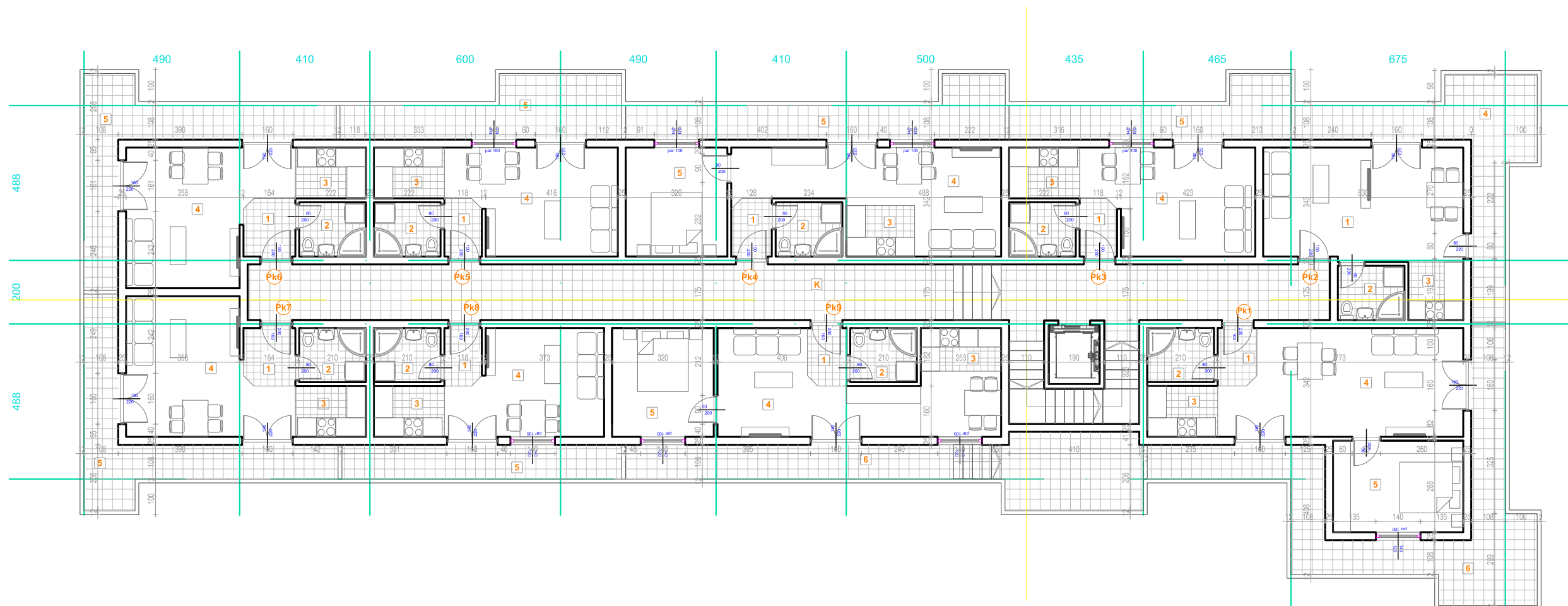
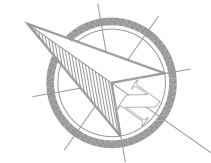
ЗАЈЕДНИЧКЕ ПРОСТОРИЈЕ

р.б.	просторија	нето површина [м2]	обрада пода
1	комуникације	80.35	плочице
	свега:	80.35	

ПРЕГЛЕД ПОВРШИНА

озн	спрат	брuto површина [м2]	нето површина [м2]

ТС	типски спрат	588.36	506.27
	свега:	588.36	506.27



 KUBUS KV			
ИДЕЈНО РЕШЕЊЕ УРБАНИСТИЧКОГ ПРОЈЕКТА			
НАРУЧИЛАЦ: Милошевић Радосав Милошевић Станојка Томић Милија		ЛОКАЦИЈА: кат.пар. број 397/39 КО Врњачка Бања	
ОДГОВОРНИ ПРОЈЕКТАНТ: Горан Кужић д.и.а.		ЦРТЕЖ: ОСНОВА ПОВУЧЕНОГ СПРАТА	
БРОЈ ЦРТЕЖА: 04	РАЗМЕРА: R 1:150	ДАТУМ: Септембар 2019	

ПОВУЧЕНИ СПРАТ**СТАН У ПОТКРОВЉУ 1 - ПК1**

р.б.	просторија	нето површина [м2]	обрада пода
1	ходник	2.20	плочице
2	купатило	3.58	плочице
3	кухиња	3.56	плочице
4	дневни боравак	24.30	паркет
5	соба	11.81	паркет
6	тераса	27.66	плоче
	свега:	73.11	

СТАН У ПОТКРОВЉУ 2 - ПК2

р.б.	просторија	нето површина [м2]	обрада пода
1	дневни боравак	22.27	паркет
2	купатило	3.58	плочице
3	кухиња	3.16	плочице
4	тераса	18.02	плоче
	свега:	47.03	

СТАН У ПОТКРОВЉУ 3 - ПК3

р.б.	просторија	нето површина [м2]	обрада пода
1	ходник	2.10	плочице
2	купатило	3.58	плочице
3	кухиња	3.55	плочице
4	дневни боравак	16.66	паркет
5	тераса	11.53	плоче
	свега:	37.42	

СТАН У ПОТКРОВЉУ 4 - ПК4

р.б.	просторија	нето површина [м2]	обрада пода
1	ходник	8.14	плочице
2	купатило	3.58	плочице
3	кухиња	3.80	плочице
4	дневни боравак	12.90	паркет
5	соба	10.96	паркет
6	тераса	14.89	плоче
	свега:	54.27	

СТАН У ПОТКРОВЉУ 5 - ПК5

р.б.	просторија	нето површина [м2]	обрада пода
1	ходник	2.10	плочице
2	купатило	3.58	плочице
3	кухиња	3.55	плочице
4	дневни боравак	16.42	паркет
5	тераса	13.44	плоче
	свега:	39.09	

СТАН У ПОТКРОВЉУ 6 - ПК6

р.б.	просторија	нето површина [м2]	обрада пода
1	ходник	2.93	плочице
2	купатило	3.58	плочице
3	кухиња	3.55	плочице
4	дневни боравак	18.78	паркет
5	тераса	15.31	плоче
	свега:	44.15	

СТАН У ПОТКРОВЉУ 7 - ПК7

р.б.	просторија	нето површина [м2]	обрада пода
1	ходник	2.93	плочице
2	купатило	3.58	плочице
3	кухиња	3.55	плочице
4	дневни боравак	18.78	паркет
5	тераса	15.37	плоче
	свега:	44.21	

СТАН У ПОТКРОВЉУ 8 - ПК8

р.б.	просторија	нето површина [м2]	обрада пода
1	ходник	2.10	плочице
2	купатило	3.58	плочице
3	кухиња	3.55	плочице
4	дневни боравак	14.95	паркет
5	тераса	9.51	плоче
	свега:	33.69	

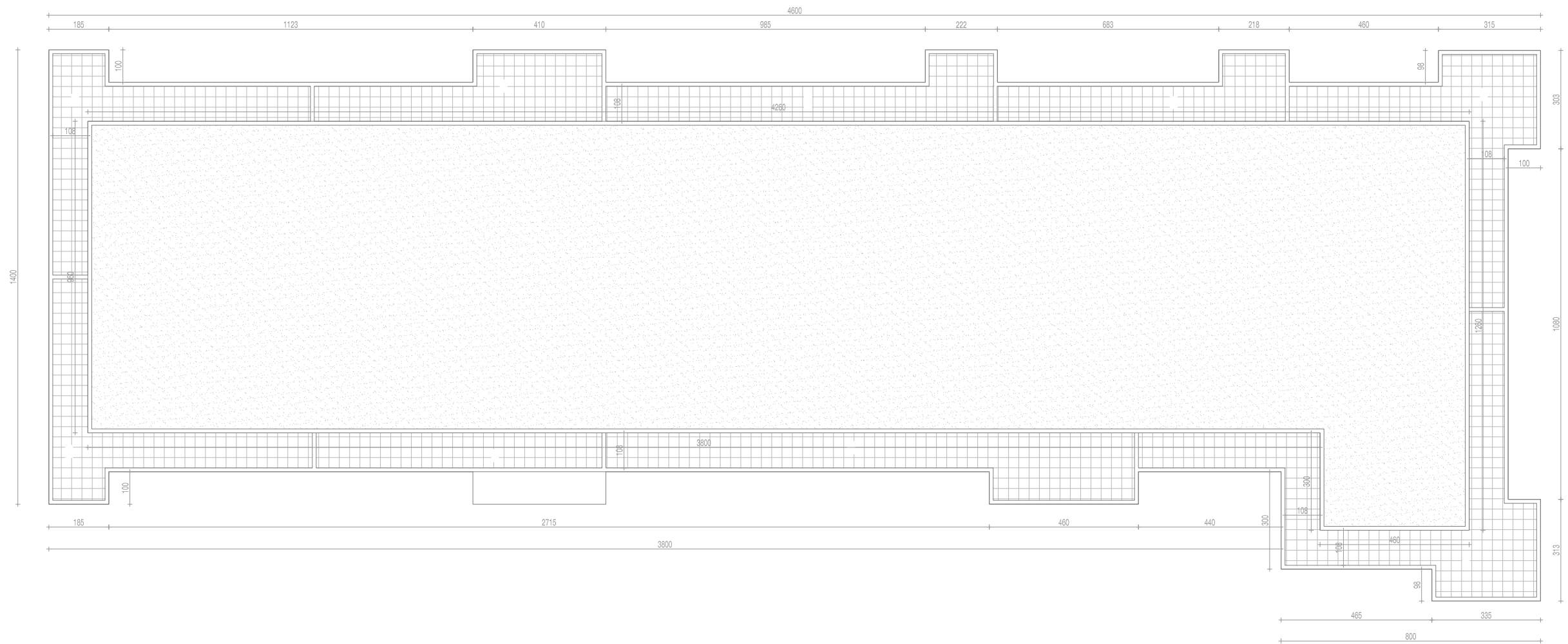
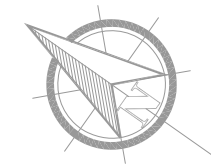
СТАН У ПОТКРОВЉУ 9 - ПК9			
р.б.	просторија	нето површина [м2]	обрада пода
1	ходник	2.19	плочице
2	купатило	3.58	плочице
3	кухиња	8.66	плочице
4	дневни боравак	15.46	паркет
5	соба	10.96	паркет
6	тераса	23.64	плоче
	свега:	64.49	
ЗАЈЕДНИЧКЕ ПРОСТОРИЈЕ			
р.б.	просторија	нето површина [м2]	обрада пода
К	комуникације	73.02	плочице
	свега:	73.02	

ПРЕГЛЕД ПОВРШИНА			
озн	спрат	брuto површина [м2]	нето површина [м2]
ПК	поткровље	588.36	510.48
	свега:	588.36	510.48

ПОСЛОВНО СТАМБЕНИ ОБЈЕКАТ

ПРЕГЛЕД ПОВРШИНА

озн	спрат	брото површина а [м2]	нето површина [м2]
Су	сутерен	213.00	193.97
Пр	приземље	557.00	491.99
1	први спрат	588.36	506.27
2	други спрат	588.36	506.27
Пк	повучени спрат	588.36	510.48
	свега:	2,535.08	2,208.98

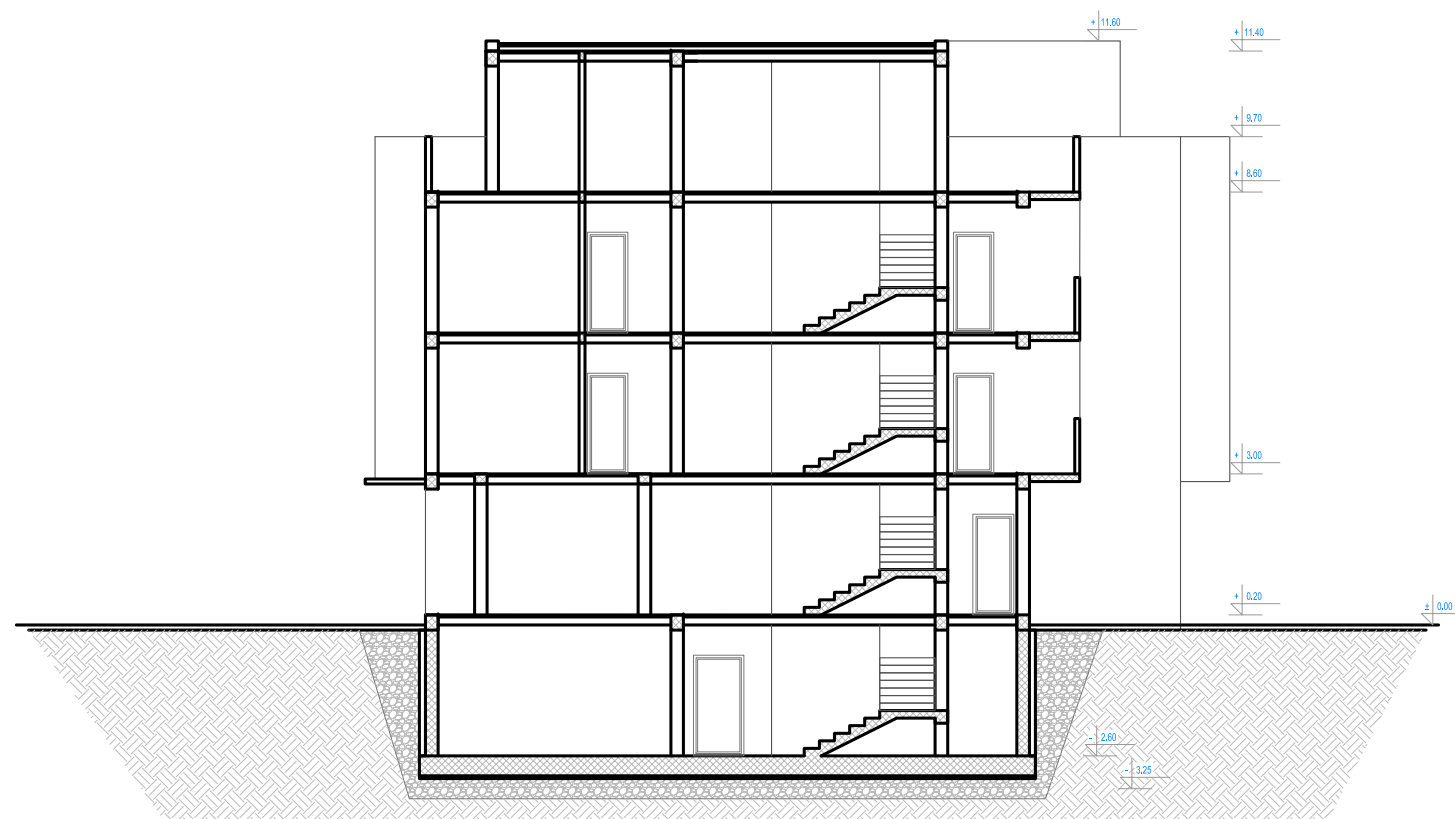
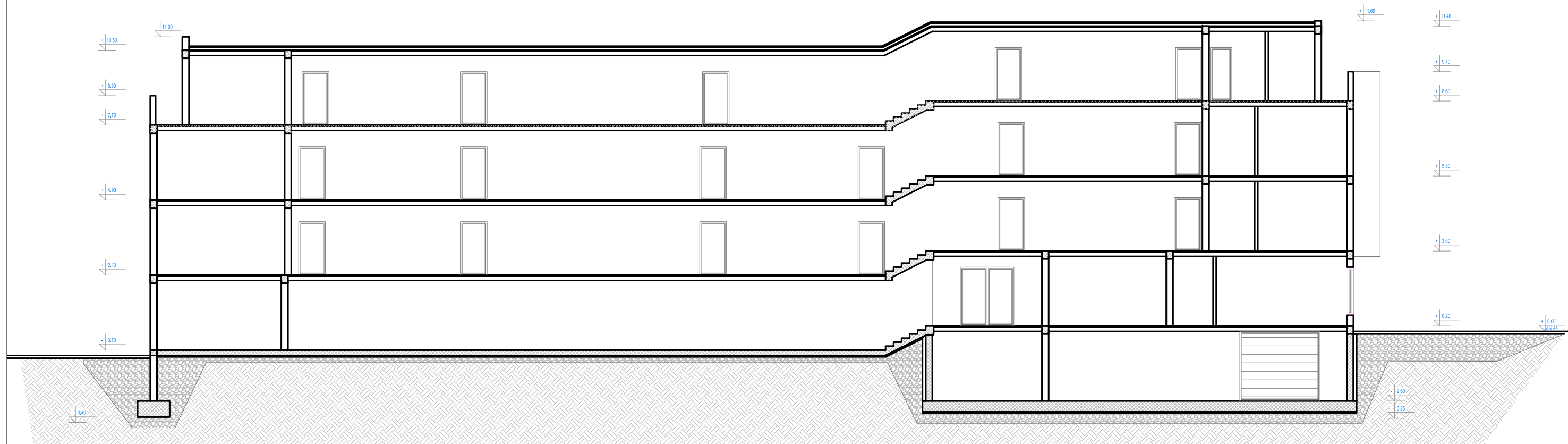


KUBUS KV

ИДЕЈНО РЕШЕЊЕ УРБАНИСТИЧКОГ ПРОЈЕКТА

НАРУЧИЛАЦ:		ЛОКАЦИЈА:	
Милошевић Радосав Милошевић Станојка Томић Милија		кат.пар. број 397/39 КО Врњачка Бања	
ОДГОВОРНИ ПРОЈЕКТАНТ:		ЦРТЕЖ:	
Горан Кужић д.и.а.		ОСНОВА КРОВА	
БРОЈ ЦРТЕЖА:	РАЗМЕРА:	ДАТУМ:	
05	R 1:150	Септембар 2019	

ПОДУЖНИ ПРЕСЕК



ПОПРЕЧНИ ПРЕСЕК



KUBUS KV

ИДЕЈНО РЕШЕЊЕ УРБАНИСТИЧКОГ ПРОЈЕКТА

НАРУЧИЛАЦ:

Милошевић Радосав
Милошевић Станојка
Томић Милија

ЛОКАЦИЈА:

кат.пар. број 397/39 КО Врњачка Бања

ЦРТЕЖ:

ПРЕСЕЦИ

ОДГОВОРНИ ПРОЈЕКТАНТ:

Горан Кужић д.и.а.

БРОЈ ЦРТЕЖА:

06

РАЗМЕРА:

R 1:150

ДАТУМ:

Септембар 2019

J3 ИЗГЛЕД



JI ИЗГЛЕД



KUBUS KV

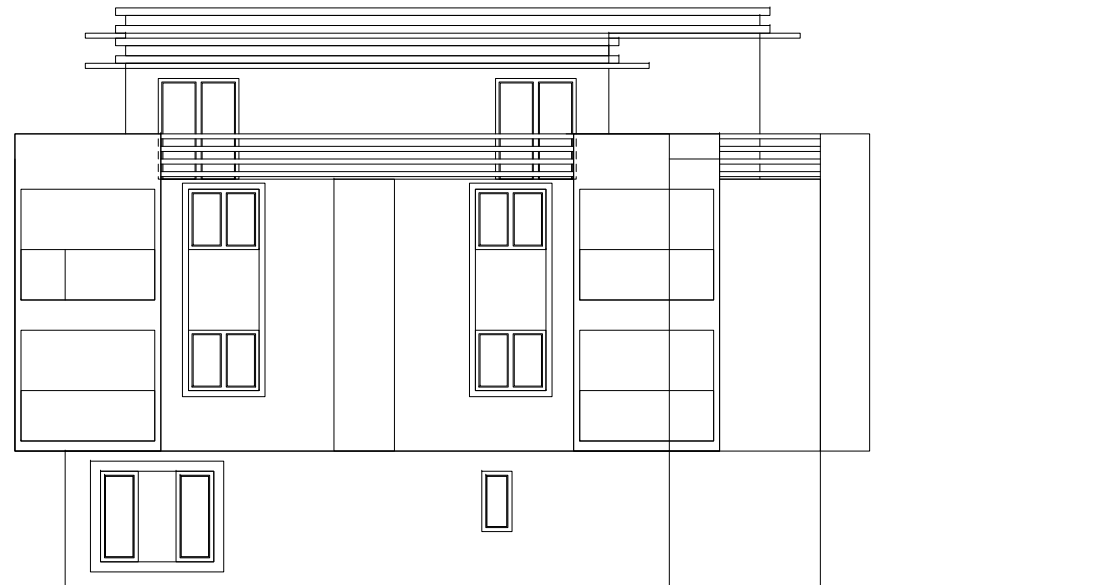
ИДЕЈНО РЕШЕЊЕ УРБАНИСТИЧКОГ ПРОЈЕКТА

НАРУЧИЛАЦ :	ЛОКАЦИЈА:		
Милошевић Радосав Милошевић Станојка Томић Милија	кат.пар. број 397/39 КО Врњачка Бања		
ОДГОВОРНИ ПРОЈЕКТАНТ:	БРОЈ ЦРТЕЖА:	РАЗМЕРА:	ДАТУМ:
Горан Кужић д.и.а.	07	R 1:150	Септембар 2019

СИ ИЗГЛЕД



СЗ ИЗГЛЕД



KUBUS KV

ИДЕЈНО РЕШЕЊЕ УРБАНИСТИЧКОГ ПРОЈЕКТА

НАРУЧИЛАЦ :	ЛОКАЦИЈА:		
Милошевић Радосав Милошевић Станојка Томић Милија	кат.пар. број 397/39 КО Врњачка Бања		
ОДГОВОРНИ ПРОЈЕКТАНТ:	БРОЈ ЦРТЕЖА:	РАЗМЕРА:	ДАТУМ:
Горан Кужић д.и.а.	08	R 1:150	Септембар 2019



